

2大テーマを解決!

- 高精度位置決め
- 短時間段取り

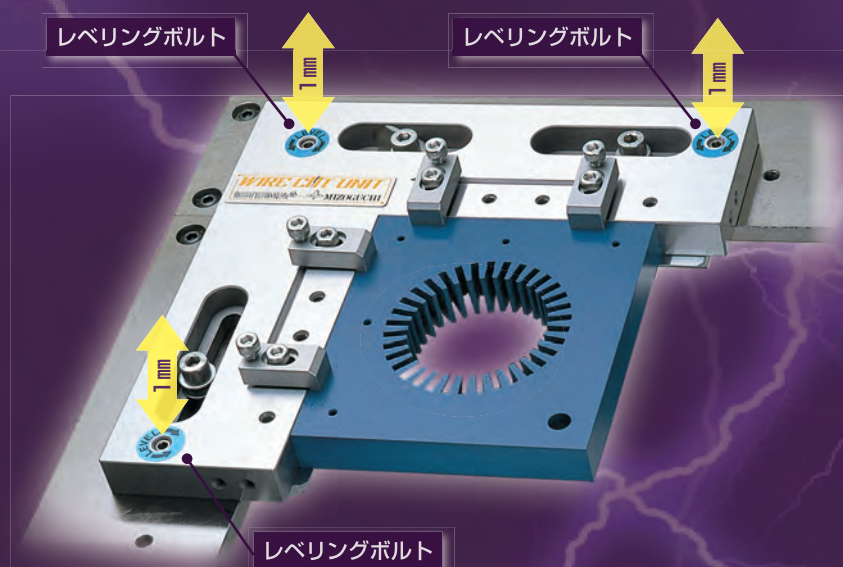
# ワイヤー放電加工機用 ワーク取付治具シリーズ

## ワイヤーカットユニット

ワーク外段取りシステム  
クイックランプ方式  
独立微調整機能付(水平)  
小物から中物ワークで  
ワーク外段取りに最適

セット価格

**¥260,000~**



## ミドルバイス

2スライダ方式

独立微調整機能付(水平・平行)

取付場所を選ばないコンパクト設計

小物ワークに最適

高さ調整機能



高速加工時は0、精密加工時は1mmと  
用途により変更できます。

セット価格

**¥330,000**



# ワイヤーカットユニット

## ワイヤーカットユニットセット

右列写真は各セットがケースに収納された状態です。

### ●ワイヤーカットユニット Aセット



### ●ワイヤーカットユニット Bセット

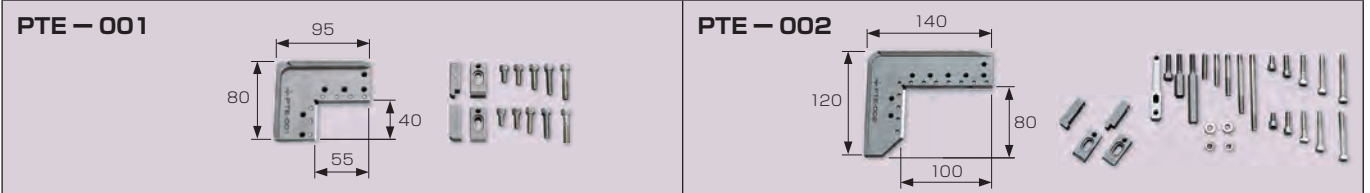


### ●ワイヤーカットユニット Cセット



## エクステンションプレート (追加オプション)

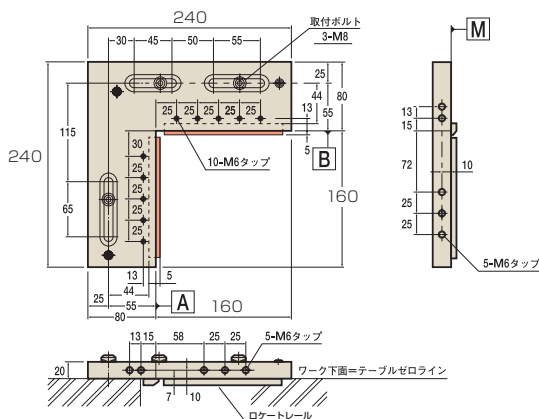
セットケースは付属いたしません。



## 仕様

最大ワーク寸法	160 × 160 × t
最大ワーク重量	15kg
本体重量	4.3kg
材質	SUS420J2
焼入硬度	50° HRC
基準面の直角度	5 μm / 100L
M ⊥ A・B	
A ⊥ B	

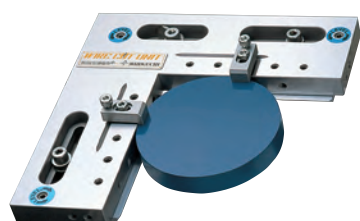
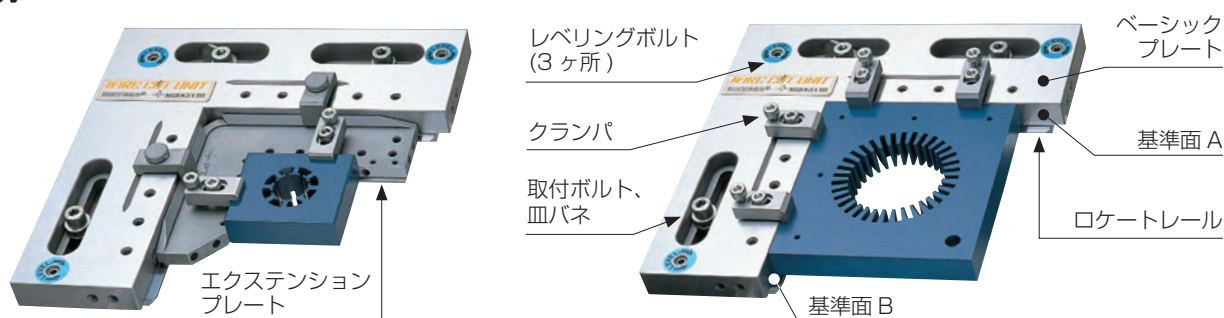
さびにくく、耐摩耗性の高いステンレス鋼を使用



## セット内容

名称	CODE	●Aセット	●Bセット	●Cセット	エクステンションプレート (追加オプション)	
		WCU-A	WCU-B	WCU-C	PTE-001	PTE-002
ベーシックプレート	—	1ヶ	1ヶ	1ヶ	—	—
エクステンションプレート (プレートのみ)	PTE-001	1ヶ	1ヶ	2ヶ	1ヶ	—
	-002	—	1ヶ	2ヶ	—	1ヶ
クランパ	CLP-101	4ヶ	6ヶ	10ヶ	2ヶ	2ヶ
	-102	4ヶ	6ヶ	10ヶ	2ヶ	2ヶ
	-201	1ヶ	2ヶ	3ヶ	—	1ヶ
グリップ	GRP-002	2ヶ	2ヶ	2ヶ	—	—
調整ボルト	AJB-M6-L (L= 30, 50, 80)	各1ヶ	各2ヶ	各3ヶ	—	各1ヶ
スタッドボルト	STB-M6-L (L= 40, 50, 70, 90)	各1ヶ	各2ヶ	各3ヶ	—	各1ヶ
キャップボルト M6 × L	—	L=16, 20, 25, 30, 35 各4ヶ L=40, 50 各2ヶ	L=16, 20, 25, 30, 35 各6ヶ L=40, 50 各4ヶ	L=16, 20, 25, 30, 35 各10ヶ L=40, 50 各6ヶ	L=16, 20, 25, 30, 35 各2ヶ	L=16, 20, 25, 30, 35, 40, 50 各2ヶ
セットスクリュ(クルトップ) M6 × 30	—	各1ヶ	各2ヶ	各3ヶ	—	1ヶ
ナット・ワッシャ M6	—	各2ヶ	各4ヶ	各6ヶ	—	各2ヶ
六角レンチ・スパナ	—	1式	1式	1式	—	—

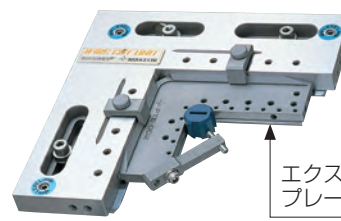
## 使用例



大型ワークをクランプオン



角型ワークをサイドクランプ



小型丸型ワークをサイドクランプ  
(エクステンションプレート使用)

## セット内容

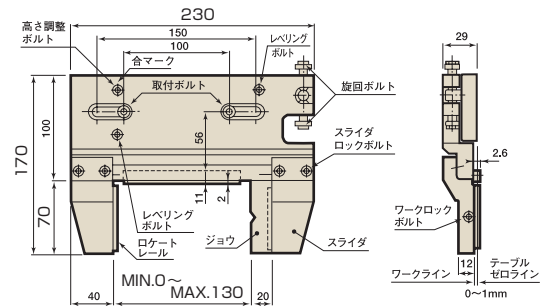
CODE
MDV-501

1. 本体一式  
(スライダ2ヶ, ジョウ1ヶ含む)
2. 六角レンチ2.5, 4, 6mm: 各1ヶ
3. スパナ10mm: 1ヶ
4. 取付用ボルトM8×25: 2ヶ,  
ワッシャ: 2ヶ



## 仕様

最大ワーク寸法	130 × 100mm	さびにくく、 耐摩耗性の高い ステンレス鋼を 使用
最大ワーク重量	3kg	
本体重量	5kg	
材質	SUS420J2	
焼入硬度	50° HRC	



## オプション

名称	CODE		平面・立面図	ワーク寸法
エクステンションジョウ 大型ワーク用	JAE-501			最大ワーク寸法: 170 × 100
Lスライダ 小型角ワーク用	SRL-501			最小ワーク寸法: 15 × 15 × 6t 最大ワーク寸法: 40 × 60 × 30t
Vスライダ 丸型ワーク用	SRV-501			最小ワーク寸法: φ 20 × 8t 最大ワーク寸法: φ 70 × 30t
サンドイッチスライダ 小型薄板ワーク用	SRS-501			最大ワーク寸法: 60 × 60 t=6 ~ 20
クランプオンスライダ ワークをジョウにクランプで 取付けできます。 エクステンションプレートも 利用できます。	SRC-501			最大ワーク寸法: 130 × 130 t=18 ~ 35