

NEW

BT30 専用タイプ

- ・更なる軽量・コンパクト化を実現。全ての BT30 小型 M/C で ATC 可能。
- ・スチールボディを採用！軽量でありながら高いホルダ剛性を実現！
- ・安い！ 価格 **18** 万円から！



90° type

スチール
ボディ



BT30-HFD7L-120

角度自在 type



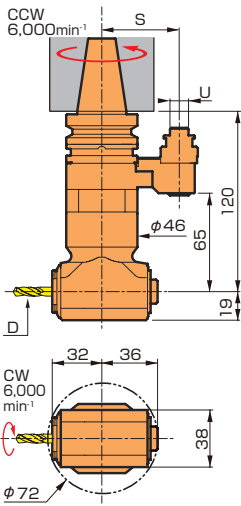
BT30-HUD7-102

90° type

角度自在 type

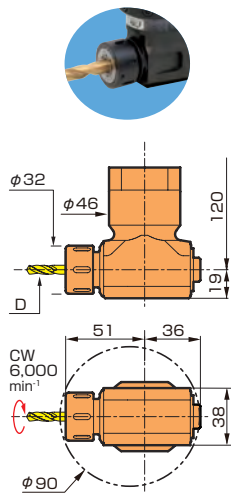
HFD7L

ドリル・エンドミル用
φ1~φ7



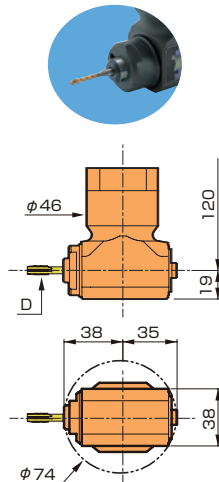
HFA10

ドリル・エンドミル用
φ2.4~φ10



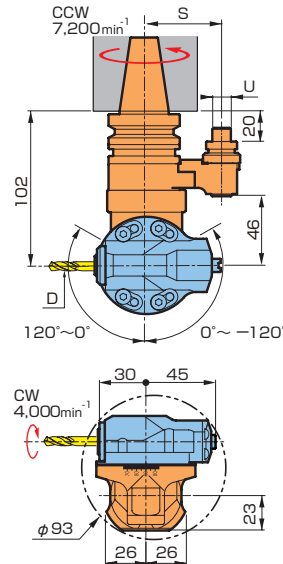
HFT4L

タップ用
M2~M12



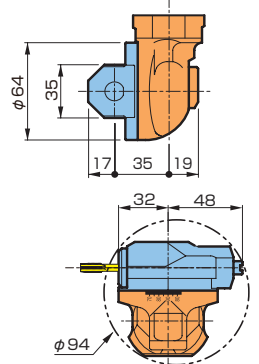
HUD7

ドリル・エンドミル用
φ1~φ7



HUT4

タップ用
M2~M8



コード (本体)	φ D	Kg	形状
BT30 - HFD7L - 120	1~7	1.8	D 7
- HFA10 - 120	2.4~10		C10
- HFT4L - 120	M2~M8		TA4

コード (本体)	φ D	Kg	形状
BT30 - HUD7 - 102	1~7	1.8	D 7
- HUT4 - 102	M2~M8		TA4

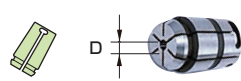
- オプション
 - ・データワンコレット (HFD7L / HUD7)
 - ・スプリングコレット (HFA10)
 - ・タップスリーブ (HFT / HUT)
 - ・プルスタッド
- 標準付属品
 - ・片ロスパナ (HFD7L / HFA10)
 - ・フックスパナ (HFA10)
 - ・補助スパナ (HFD7L / HUD7)
 - ・六角レンチセット

データワンコレット



コード	φ D
D 7 - 1.5	1 ~ 1.5
- 2	1.5 ~ 2
- 2.5	2 ~ 2.5
- 3	2.5 ~ 3
- 4	3 ~ 4
- 5	4 ~ 5
- 6	5 ~ 6
- 7	6 ~ 7

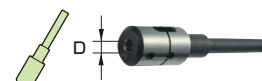
スプリングコレット



コード	φ D
C10 - D	2.6 2.8 3 3.2
	... (0.2 間隔) ...
	9.4 9.6 9.8 10

コード例 C10-6

タップスリーブ



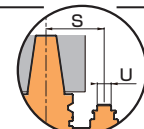
コード	φ D
TA4 - M 2	M2, M2.6
- M 3	M 3
- M 4	M 4
- M 5	M 5
- M 6	M 6
- M 8	M 8

位置決めピン



コード	φ U	備考
HP - 45B	12	FKA-50用
HP - E50B	18	FKC-65用

固定ブラケット



コード	S
FKA - 50	50
FKC - 65	65

- ・その他のシャンク・形状違いも用意しています。詳細は「TOOLING SYSTEM」カタログを参照ください。
- ・位置決めブロックについての詳細はお問い合わせください。