



主軸テーパ(穴)用

クリーニング ツール ワイパータイプ

ダストツル

精密・高精度加工を実現するには…

PAT.P

主軸テーパ穴の **清掃** が不可欠です!



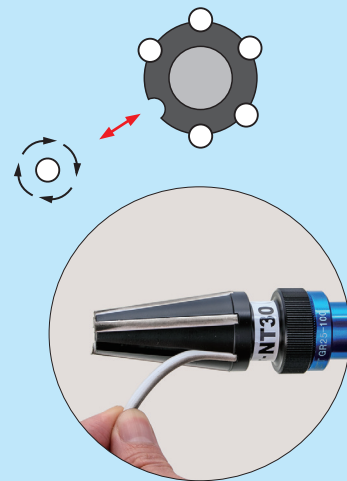
HSKテーパ



ナショナルテーパ (NT)



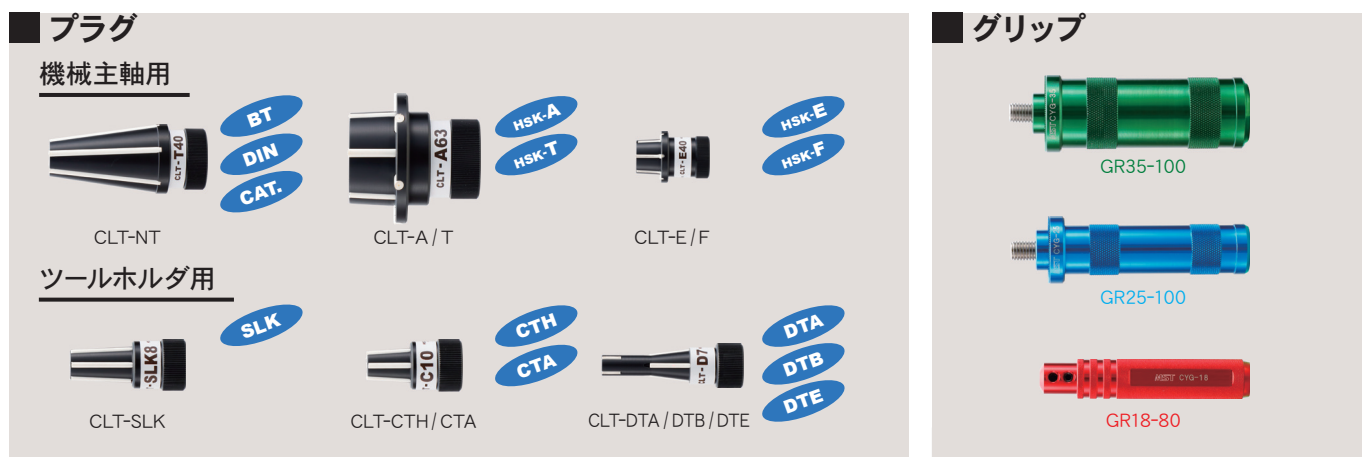
ワイパーは交換式



簡単に交換できます



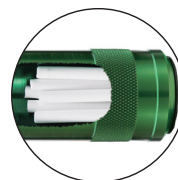
組合わせ式



※プラグは単体でも販売いたします。



交換用
ワイパー収納



機械主軸用

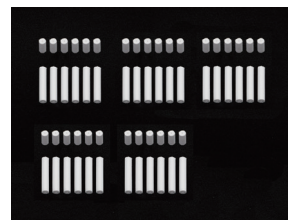
| コード (セット) | 適応主軸型式 | プラグコード | グリップコード |
|-------------|----------------------|----------|----------|
| CLT-NT30-G2 | BT30 / DIN30 / CAT30 | CLT-NT30 | GR25-100 |
| -NT40-G3 | BT40 / DIN40 / CAT40 | -NT40 | GR35-100 |
| -NT50-G3 | BT50 / DIN50 / CAT50 | -NT50 | |
| -A 40-G2 | HSK-A 40 / T 40 | -A 40 | GR25-100 |
| -A 50-G2 | -A 50 / T 50 | -A 50 | |
| -A 63-G3 | -A 63 / T 63 | -A 63 | GR35-100 |
| -A100-G3 | -A100 / T100 | -A100 | |
| -E 25 -G1 | -E25 | -E25 | GR18- 80 |
| -E 32 -G1 | -E32 | -E32 | |
| -E 40 -G2 | -E40 | -E40 | GR25-100 |
| -E 50 -G2 | -E50 | -E50 | |
| -F 63 -G2 | -F63 | -F63 | GR25-100 |
| -F 80 -G3 | -F80 | -F80 | GR35-100 |

ワイパー

機械主軸用

5組/セットでの販売となります。

| コード |
|----------|
| CWP-NT30 |
| -NT40 |
| -NT50 |
| -A 40 |
| -A 50 |
| -A 63 |
| -A100 |
| -E25 |
| -E32 |
| -E40 |
| -E50 |
| -F63 |
| -F80 |



CWP-A63

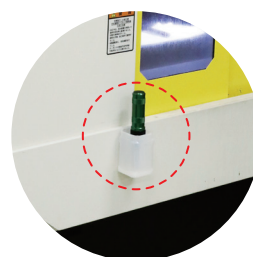
ツールホルダ用

| コード (セット) | 適応ツールホルダ型式 | プラグコード | グリップコード |
|--------------|-----------------------|-----------|----------|
| CLT-SLK 6-G1 | SLK 6 | CLT-SLK 6 | GR18- 80 |
| -SLK 8-G1 | SLK 8 | -SLK 8 | |
| -SLK12-G2 | SLK12 | -SLK12 | GR25-100 |
| -C10 -G1 | CTH10 / CTA10 | -C10 | GR18- 80 |
| -C20 -G2 | CTH20 / CTA20 | -C20 | GR25-100 |
| -C25 -G3 | CTH25 / CTA25 | -C25 | GR35-100 |
| -D 7 -G1 | DTA 7 / DTB 7 / DTE 7 | -D 7 | GR18- 80 |
| -D12 -G2 | DTA12 / DTB12 / DTE12 | -D12 | GR25-100 |

ツールホルダ用

| コード |
|-----------|
| CWP-SLK 6 |
| -SLK 8 |
| -SLK12 |
| -C10 |
| -C20 |
| -C25 |
| -D 7 |
| -D12 |

セットの梱包ケースは
機械ボディに取付きます。
収納用にご利用してください。



株式会社 **MST** コーポレーション

本社・工場 〒630-0142奈良県生駒市北田原町1738
TEL: 0743-78-1184 e-mail: info@mst-corp.co.jp
http://www.mst-corp.co.jp

MST corporation

1738 Kitatahara Ikoma Nara 630-0142 Japan
TEL: +81-743-78-1931 e-mail: info@mst-corp.co.jp
http://www.mst-corp.co.jp