

**NEW**

## BT30 전용 타입

- 한층 더 경량화 및 소형화 실현. 모든 BT30 소형 M/C로 ATC 가능
- 스틸 바디 채용! 경량임에도 불구하고 우수한 홀더 강성 실현!
- 최저 US\$2,000 부터 시작하는 저렴한 가격!



90° type

스틸 바디



BT30-HFD7L-120

유니버설 각도 type



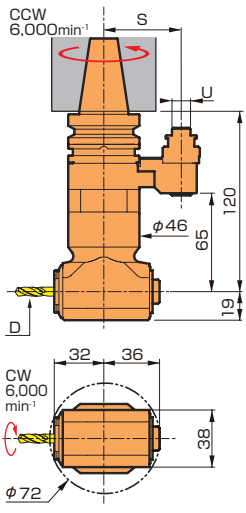
BT30-HUD7-102

90° type

### HFD7L

드릴 엔드밀 용

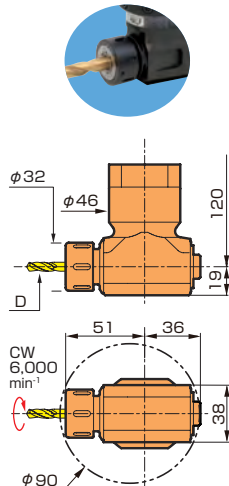
φ1~φ7



### HFA10

드릴 엔드밀 용

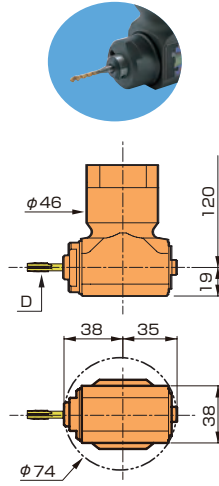
φ2.4~φ10



### HFT4L

탭 용

M2~M12

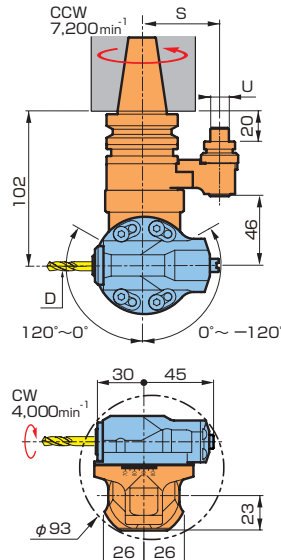


유니버설 각도 type

### HUD7

드릴 엔드밀 용

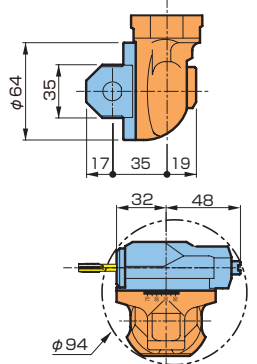
φ1~φ7



### HUT4

탭 용

M2~M8

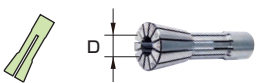


코드 (본체)	φ D	Kg	공구
BT30 - HFD7L - 120	1~7	1.8	D 7
- HFA10 - 120	2.4~10		C10
- HFT4L - 120	M2~M8		TA4

코드 (본체)	φ D	Kg	공구
BT30 - HUD7 - 102	1~7	1.8	D 7
- HUT4 - 102	M2~M8		TA4

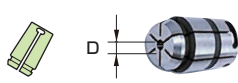
- 옵션: •DETA-1 콜렛 (HFD7L/HUD7) •스프링콜렛(HFA10) •탭 슬리브 (HFT/HUT) •폴스터드 볼트
- 표준 부속품: •편구 스패너 •혹 스패너 •보조 스패너 •육각렌치 세트

#### DETA-1 콜렛



코드	φ D
D 7-1.5	1 ~ 1.5
- 2	1.5 ~ 2
- 2.5	2 ~ 2.5
- 3	2.5 ~ 3
- 4	3 ~ 4
- 5	4 ~ 5
- 6	5 ~ 6
- 7	6 ~ 7

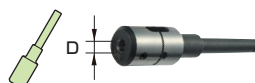
#### 스프링콜렛



코드	φ D
C10-D	2.6 2.8 3 3.2
	... (0.2간격) ...
	9.4 9.6 9.8 10

코드 예 C10-6

#### 탭 슬리브



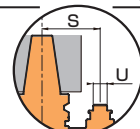
코드	φ D
TA4-M 2	M2, M2.6
- M 3	M 3
- M 4	M 4
- M 5	M 5
- M 6	M 6
- M 8	M 8

#### 위치고정핀



코드	φ U	備考
HP-45B	12	FKA-50용
HP-E50B	18	FKC-65용

#### 고정 브라켓



코드	S
FKA-50	50
FKC-65	65

- 기타 추가 샹크 및 형상도 준비되어 있습니다. 자세한 내용은 "TOOLING SYSTEM" 카탈로그를 참조하십시오.
- 위치결정 블록에 대한 자세한 내용은 당사에 문의해 주시기 바랍니다.